



info

édito

Chers Clients, Chères Clientes,

Comment ne pas évoquer la tarification de l'électricité en cette fin de premier trimestre 2019 ?

Les tarifs réglementés de vente en électricité proposés par Énes à ses clients particuliers et petits professionnels, sont déterminés par la commission de régulation de l'Énergie. Après les mouvements sociaux de cet hiver, dont l'origine tenait en partie à la taxation de l'énergie en général, le gouvernement avait proposé de ne pas appliquer la hausse préconisée, ou du moins, d'en décaler la mise en application.

C'est cette solution qui a été retenue.

Concrètement, les tarifs sont construits sur la base de formules qui prennent en compte le prix de l'énergie sur le marché, les coûts relatifs à l'utilisation des réseaux, ainsi que les coûts de gestion. La hausse ainsi fixée en moyenne à 6 % au 1^{er} juin 2019 est la résultante de ce calcul, et est exclusivement causée par un prix élevé de l'énergie sur les marchés.

Notre régie municipale n'a pas d'autre choix que d'appliquer le même tarif que ses homologues.

Il est important de comprendre que cette hausse ne bénéficie pas à Énes, puisque les tarifs auxquels nous achetons l'énergie électrique augmentent de la même valeur. Il va également de soi, que si les prix sur le marché de l'énergie baissent, les tarifs baissent dans les mêmes proportions, par l'application de la même formule. Nous comprenons qu'une hausse de la tarification est pénalisante pour tous et nous souhaitons par cette communication, vous donner le maximum d'informations.

Il me reste à vous souhaiter un bel été.

Le Directeur
Sylvain DIDIERJEAN



Informations utiles

EN CAS D'ORAGE

Nous rappelons comme chaque année en cette période estivale, qu'en cas d'orage, il est fortement conseillé de débrancher votre prise antenne ainsi que les câbles d'alimentation en énergie de vos appareils audiovisuels (téléviseur, lecteur DVD, Hi-Fi, téléphone, modem, adaptateur, décodeur...) raccordés au réseau câblé, mais également de débrancher les autres appareils électriques (lave-linge, sèche-linge, lave-vaisselle...).

En effet, il est déjà arrivé que la foudre frappe le sol et remonte par l'intermédiaire du réseau d'énergie détériorant tous les appareils électromagnétiques, branchés mais pas nécessairement en fonctionnement.

Aussi, lorsque la météo annonce des orages, ayez le bon réflexe de débrancher vos appareils électriques.

Mairie - Rue Clemenceau - 57350 Schœneck
Tél. 03 87 84 26 10 - Fax 03 87 88 14 90
Email : contact@enes.fr

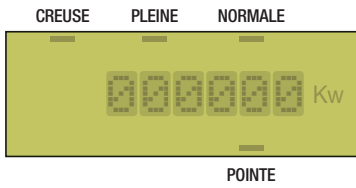
HORAIRES D'OUVERTURE :

Lundi, mardi, jeudi : de 8h00 à 12h00
et de 14h00 à 17h00

Mercredi : de 8h00 à 12h00

Vendredi : de 8h00 à 12h00 et de 14h00 à 15h00

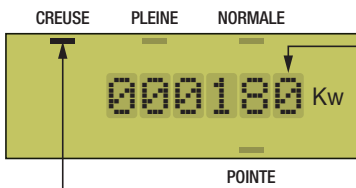
Comment effectuer mon relevé d'index(s) de consommation sur mon compteur électronique ?



PAR DÉFAUT, L'ÉCRAN DE VOTRE COMPTEUR EST EN MODE VEILLE

Pressez le bouton Défilement pour sortir du mode veille **D**

Vous accédez à l'index de consommation de la période en cours (CREUSE, PLEINE, NORMALE OU POINTE) selon la tarification souscrite.

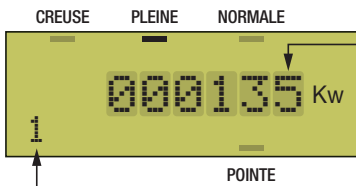


Index à relever :
Dans cet exemple, en heures creuses, l'index est de 180 Kw.

Le rectangle noir vous indique la période correspondant à l'index affiché.

Par défaut, le compteur affiche la période tarifaire en cours.

Pressez le bouton Défilement pour afficher l'index suivant en cas de double tarification. **D**

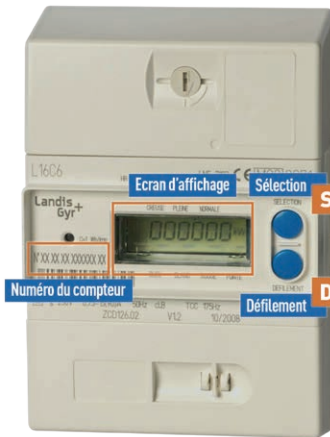


Index à relever :
Dans cet exemple, en heures pleines, l'index est de 135 Kw.

N° de l'écran en cours d'affichage.

Le passage à l'écran suivant s'effectue en pressant le Boutons S (sélection). **S**

Vous êtes perdu(e) dans les écrans ? **S** **???**
Vous pouvez à tout moment presser le bouton Sélection afin de passer d'un écran à l'écran suivant, jusqu'à afficher celui qui vous intéresse...



Correspondances des autres écrans :

Écran 1 : Index des consommations selon périodes sélectionnées.

Écran 2 : Option tarifaire choisie lors de la souscription du contrat.

Écran 3 : Puissance souscrite en Ampères et kVA.

Écran 4 : Puissance instantanée utilisée en Watts (somme à l'instant (t) de la puissance des appareils en service sur votre installation).

Écran 5 : Intensité maximum en Ampères atteinte sur votre installation.

Écran 6 : Numéro de série du compteur.

Écran 7 : État des contacts de sortie du compteur.

Écran 8 : Compteur de consommation instantanée.

Écran 9 : Contrôle du compteur.

La page Facebook d'Énes, relais indispensable de communication



Il faut vivre avec son temps et les réseaux sociaux en sont devenus les vecteurs privilégiés.

Depuis le début de l'année 2018, nous vous proposons de retrouver toute notre actualité sur notre page Facebook.



Nous vous informons notamment des nouveautés développées dans notre entreprise, de nos offres commerciales, des avis de coupures (électriques ou internet) dues à des travaux sur les réseaux.

Nous vous y donnons également des conseils pratiques ou des messages de santé publique.

Bref, pour rester informé, connectez-vous à notre page Facebook

 ENES.CREUTZWALD

Offre Internet Jusqu'à 100 Mb/s*

Grâce au réseau câblé de ÉNES, le débit Internet à la prise vous permet de regarder la télévision, naviguer sur le web et téléphoner en même temps avec un débit toujours identique et une performance maximale !

*selon les offres proposées

À partir de
21,96 €
par mois T.T.C.
(selon offres).



RÉSEAUX TV-INTERNET | ÉLECTRICITÉ | GAZ

Au fil des Énergies